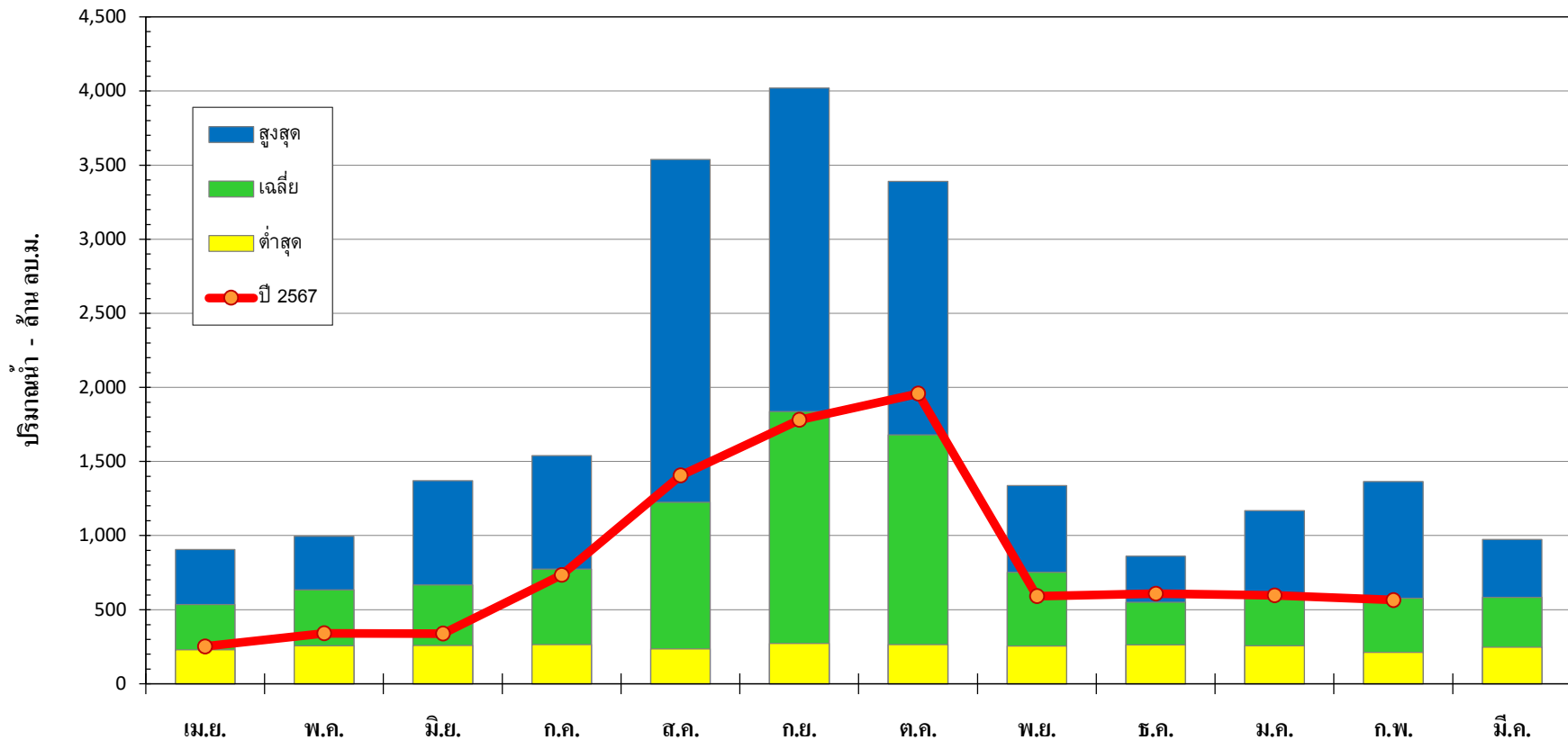




กราฟปริมาณน้ำท่ารายเดือน แม่น้ำน่าน ปีน้ำ 2544-2567

สถานี N.7A อ.เมือง จ. พิจิตร



ปีน้ำ	เม.ย.	พ.ค.	มิ.ย.	ก.ค.	ส.ค.	ก.ย.	ต.ค.	พ.ย.	ธ.ค.	ม.ค.	ก.พ.	มี.ค.	ทั้งปี
สูงสุด	906	995	1,371	1,539	3,539	4,019	3,390	1,338	861	1,169	1,364	974	20,119
เฉลี่ย	535	632	667	775	1,226	1,838	1,680	751	551	580	576	585	10,425
ต่ำสุด	230	256	257	264	234	273	265	255	261	256	213	246	4,425
ปี 2567	253	340	338	734	1,407	1,781	1,958	592	609	597	566		